

INITIER UNE FABRIQUE LOCALE DE TRANSITIONS

CETTE PROPOSITION MÉTHODOLOGIQUE EST À ADAPTER AU CONTEXTE
ET AUX SPÉCIFICITÉS DE CHAQUE TERRITOIRE



DÉPART

Un acteur du territoire souhaite lancer une fabrique locale

Tout type d'acteur peut être à l'initiative de la dynamique : asso, entreprise, collectivité, collectif citoyen, etc.

- **Signez la charte** sur : www.fabriquedestransitions.net

- **Référenciez-vous** sur : fabriquedestransitions.gogocarto.fr

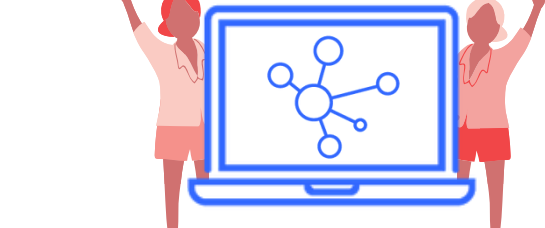
=> Vérifiez qu'une fabrique n'est pas déjà active sur votre territoire. Si c'est le cas, **rejoignez-là** !

=> Vous pouvez vous appuyer sur des alliés, **acteurs ressources** (régionaux, nationaux...) référencés sur la carte. Ils pourront vous envoyer un kit et/ou organiser une rencontre et un suivi.

AMORÇAGE

Poser les bases d'un commun

- Créez vous-mêmes sur www.gogocarto.fr la **carte ouverte*** des acteurs et projets de la transition dans votre territoire, en vous basant sur vos connaissances et vos contacts (forcément partiels) Vous pouvez aussi compléter ou vous inspirer d'une carte existante comme www.transiscopes.org
- Invitez les acteurs repérés à une rencontre "Carto-party"



=> Aidez-vous de la fiche-méthodo et de la vidéo "Créer une carte ouverte sur GoGoCarto".

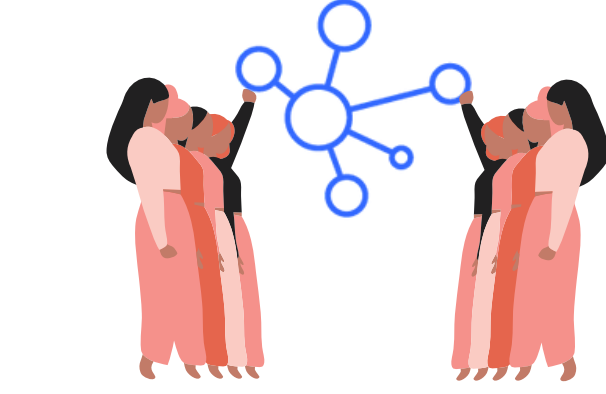
CARTO PARTY

Repérer les acteurs de la transition

Préparez et animez* une "Carto-party", atelier de cartographie participative qui permettra de repérer collectivement dans votre territoire :

- Les **acteurs moteurs** de la transition,
- Les acteurs importants à **embarquer**,
- Les acteurs **bloquants**.

Cet atelier nourrit le commun (carte) et permet une inter-connaissance des acteurs. Il est ouvert à tous, médiatisé et peut être répété 1 à 2 fois par an.



=> Aidez-vous de la fiche-méthodo "Préparer et animer une carto-party". Trouvez un animateur sur <https://facilitateurs.gogocarto.fr/>

REVUE DE PROJETS

Repérer et faire des ponts entre les projets de transition du territoire

- Préparez et animez* un atelier ouvert pour repérer, qualifier, documenter, référencer et relier les **projets locaux de transition**.
- Communiquez ces projets de transition aux **acteurs publics** (préfectures, collectivités locales)

Cet atelier nourrit le commun (carte). Il est ouvert à tous, médiatisé et peut être répété 1 à 2 fois par an.



=> Aidez-vous de la fiche-méthodo "Préparer et animer une revue de projets coopérative".

Si l'alliance d'acteurs locaux détecte un projet de transition qu'elle souhaite accélérer ou démultiplier, elle peut déclencher une série d'ateliers dédiés

ACCÉLÉRATION DES PROJETS DE TRANSITION

=> Aidez-vous de la fiche-méthodo "Accélérer ensemble un projet de transition du territoire".



AGENDA PARTAGÉ

Construire l'agenda collectif de la transition locale

Préparez et animez* un atelier ouvert permettant à chaque acteur de la transition d'indiquer aux autres ses **événements** et grandes temporalités.

Cet atelier nourrit le commun (agenda). Il est ouvert à tous, médiatisé et peut être répété 1 à 2 fois / an.

=> Aidez-vous de la fiche-méthodo "Préparer et animer 1 atelier d'agenda partagé". Trouvez un animateur sur <https://facilitateurs.gogocarto.fr/>

PLAN DE RÉSILIENCE

Co-construire un plan d'action pour améliorer la résilience du territoire

Préparez et animez* une série d'ateliers ouverts dédiés à définir et lister une **série d'actions qui permettront d'accélérer les transitions** locales.

- Il s'agira de :
- repérer les **"trous dans la raquette"** (là où il manque des projets de transition + les projets bloqués),
- s'inspirer des réussites et **bonnes pratiques** d'autres territoires,
- imaginer des **solutions** pour démultiplier l'impact des projets qui fonctionnent déjà bien...

Ces ateliers s'appuient sur les communs déjà produits (cartographie des acteurs, revues de projets...) et permettent de construire un nouveau commun (plan de résilience). Ils sont ouverts aux acteurs de la transition et médiatisés.

=> Aidez-vous de la fiche-méthodo "Co-construire un plan de résilience impliquant les habitants du territoire".

LE PLAN DE RÉSILIENCE PERMET DE :

Nourrir les politiques publiques

Projets de territoires, SRADDET, PLUI, Agendas 21, concertations...

Proposer des actions concrètes aux habitants du territoire

- Choix de consommation,
- Type d'alimentation,
- Production d'énergie,
- Épargne et financement des projets du territoire,
- Éducation des enfants,
- Formation des citoyens,
- Chantiers participatifs,
- Engagement associatif,
- Etc.

ASSEMBLÉE CITOYENNE

Faire vivre une démocratie ouverte et permanente, permettant l'implication habitante quotidienne

À terme, les fabriques locales de transition débouchent sur de véritables **communautés apprenantes** dans lesquelles habitants, acteurs des transitions et collectivités territoriales apprennent à coopérer, non-seulement pour **décider ensemble** mais aussi pour mener des **actions communes** sur des sujets locaux tout comme sur des enjeux globaux.

Il s'agit alors d'imaginer des **processus démocratiques** adaptés aux spécificités locales (conventions citoyennes tirées au sort, assemblées populaires locales, SCOP ou SCIC, conseils de développement...)

Les "Pactes de gouvernance" introduits par la loi "MAPTAM" du 27 Déc 2019 pour les EPCI peuvent servir de socle juridique à une gouvernance ouverte.



Cette méthodologie est une **proposition** que chaque territoire et chaque fabrique locale de transition devra **s'approprier et adapter** selon les chantiers qu'elle a déjà ouverts et selon les particularités locales.

Les étapes de cartographie des acteurs & projets, d'accélération des projets de transition et d'agenda partagé peuvent être menées plusieurs fois par an, pour nourrir et améliorer en continu le plan de résilience et l'assemblée citoyenne.

Objectif / Résultat :

Des territoires **résilients**, capables de répondre aux défis **écologiques**, sociaux et économiques du XXI siècle en s'appuyant massivement sur les **citoyens**

*Pour vous aider dans chacune des étapes, retrouvez les fiches méthodo spécifiques à l'adresse www.labodemocratieouverte.org/transition